

COURS D'INITIATION A LA CREATION DE PAGES INTERNET EN HTML

Denis Bourdon

dbourdon@dbourdon.com

Étudiant 2ème année

Département Télécommunications ENSIMAG/ENSERG

1

PLAN

Introduction

Qu'est-ce que HTML ?

Notions de base et mise en page du texte

Insérer des liens, des images

Les tableaux

Les frames

Mettre son site en ligne

Le référencement

2

Introduction

Pré-requis:

- Navigation sur Internet.
- Utilisation d'un éditeur de texte ou d'un traitement de texte.

Support de cours en téléchargement:

www.dbourdon.com/development/cours_html

3

Qu'est-ce que HTML ? (1)

HTML = Hyper-Text Mark-Up Language

- hypertexte = texte + liens vers d'autres pages
- **mise en forme** de texte et d'objets multimédia (images, son, vidéo)
- spécification décidée par le W3O
⇒ à ce jour, HTML 4.01
- **ce n'est pas un langage de programmation** mais un langage de mise en page de contenu multimédia
- **multi-système** et **multi-plateforme**
- document HTML est **interprété** par le navigateur
⇒ différences si on visualise une page sur un même système avec différents navigateurs
tester ses pages sur différents browsers

4

Qu'est-ce que HTML ? (2)

Une page Internet est constituée de **plusieurs éléments ou fichiers** :

- Un fichier HTML: "**script**", "**fichier source**", etc...
Extension: ".htm" ou ".html"
- De photos ou d'images, au format JPEG ".jpg" ou ".jpeg" (optimisé pour les photos), au format GIF ".gif" (optimisé pour les images, logos, etc..).
- Du son (WAVE ".wav"), des vidéos (MPEG ".mpeg" ou ".mpg", AVI ".avi"), des animations Flash ou QuickTime, des codes Javascript/JScript, etc...

5

Qu'est-ce que HTML ? (3)

Pour **créer** un document HTML, c'est-à-dire une page Internet, il existe **deux solutions** :

- Un **éditeur de texte** :
 - o Notepad, Wordpad, UltraEdit sous Windows.
 - o Nedit, Kedit, Emacs, XEmacs sous Unix/Linux.
- Un **générateur de pages Internet** :
 - o Macromedia Dreamweaver.
 - o Microsoft Frontpage.
 - o Netscape Composer.

L'utilisation d'un générateur de pages nécessite toutefois un minimum de connaissance de bases en HTML pour l'exploiter au mieux et connaître les possibilités de HTML car ces logiciels ne font que générer du code HTML.

6

Notions de base et mise en page du texte (1)

- **Programmation par "balises"**

"tags" en anglais

mots-clés syntaxiques entourés de crochets:

<KEYWORD>

la plupart des balises "ouvertes" doivent être "fermées": </KEYWORD>

on utilise indifféremment l'écriture en majuscules ou en minuscules

7

Notions de base et mise en page du texte (2)

- **Un premier exemple**

```
<HTML>
  <HEAD>
    <TITLE>
      Mon site perso
    </TITLE>
  </HEAD>
  <BODY>
    Hello world!
  </BODY>
</HTML>
```

8

Notions de base et mise en page du texte (3)

- **Le tag font**

```
<font face="police" size=entier color=couleur>
  texte
</font>
```

- **Les tags attributs de police**

```
<i>texte</i> : italique (italic)
<b>texte</b> : gras (bold)
<u>texte</u> : souligné (underlined)
    → A PROSCRIRE !!!!
```

9

Notions de base et mise en page du texte (4)

- par défaut, le texte est aligné à gauche
pour le centrer (passage automatique à la ligne):

```
<center>
  texte
</center>
```

- `
` pour passer à la ligne (ne pas fermer le tag)

```
phrase 1<br>
phrase 2<br>
```

10

Notions de base et mise en page du texte (5)

- `<p>` pour structurer le texte en paragraphes

```
<p>  
  texte  
</p>
```

- `<hr>` tire un trait horizontal par défaut, tire un trait sur toute la largeur mais on peut paramétrer la largeur :
`<hr width=20%>` en pourcentage ou
`<hr width=350>` en pixels.

11

Insérer des liens, des images... (1)

- **Les liens**

```
<a href=URL>nom de la page</a>
```

URL **absolue**: `http://www-telecoms.imag.fr/etudiants/`

ou **relative** : `index.html`

⇒ personnalisation de la couleur des liens et des liens "déjà visités" dans la balise `<body>` :

```
<body link=color vlink=color>
```

- Les liens internes

1. créer à l'endroit "cible" une ancre grâce à la balise

```
<a name=paragraphe>
```

2. créer le lien avec une balise un peu modifiée

```
<a href=#paragraphe>Paragraphe</a>
```

12

Insérer des liens, des images... (2)

- Possibilité de faire des liens vers des images, des .doc Word, des fichiers sons...

Si le navigateur ne peut exécuter le fichier, il proposera de le télécharger (par exemple un fichier compressé).

- Pour faire un lien vers son adresse e-mail, l'attribut est modifié:

```
<a href="mailto:bart.simpson@ensimag.imag.fr">écrivez-moi</a>
```

Quand le visiteur cliquera sur le lien, son client de messagerie s'ouvrira avec un nouveau message dont vous serez le destinataire (champ To: ou A:).

13

Insérer des liens, des images... (3)

- Image de fond

Papiers-peints: `<body bgcolor=color background=file>`

Image fixe: `<body background=file bgproperties=fixed>`

- Les images

```
<img src=file width=x height=y border=n  
alt="commentaire">
```

format JPEG (".jpg" ou ".jpeg") pour les images
format GIF (".gif") pour les logos et GIFs animés
format PNG (".png") vise à remplacer les GIFs statiques

14

Insérer des liens, des images... (4)

- Alignement du texte

insertion d'images dans du texte

⇒ contrôle de l'alignement grâce à l'attribut align:

```
<img src=URL align="left|right|middle|absmiddle">
```

- Les images réactives

attribution des liens spécifiques à différentes parties d'une image

```
<img src=image usemap="index.html#map1">
```

```
<map name="map1">
```

```
  <area shape="shape" coords="x,y,..." href=URL>
```

```
</map>
```

shape peut être:

- rect (alors coords="gauche-x, haut-y, droit-x, droit-y")
- circle (alors coords="centre-x, centre-y, rayon")
- poly (alors coords="x1,y1,x2,y2...")

15

Les tableaux

- En-tête du CV

```
<!-- en-tête du CV-->
```

```
<table border=0>
```

```
  <tr>
```

```
    <td valign=top width=85%>
```

```
      <font face="Verdana" size=3 color=black>
```

```
      <b>Bart SIMPSON</b><br>
```

```
      238 High Street<br>
```

```
      Springfield, IL 35875
```

```
      </font>
```

```
    </td>
```

```
    <td valign=center>
```

```
      <center><img src=photo.gif width=143 height=200></center>
```

```
    </td>
```

```
  </tr>
```

```
</table>
```

16

Les puces

- Listes énumérées

```
<ul>
```

```
<li> Premier élément</li>
```

```
<li> Deuxième élément</li>
```

```
</ul>
```

- Premier élément

- Deuxième élément

Options:

```
<li type=square> (carré)
```

```
<li type=circle> (cercle)
```

```
<li type=disc> (disque plein - valeur par défaut)
```

- Listes numérotées

```
<ol>
```

```
<li> Premier élément</li>
```

```
<li> Deuxième élément</li>
```

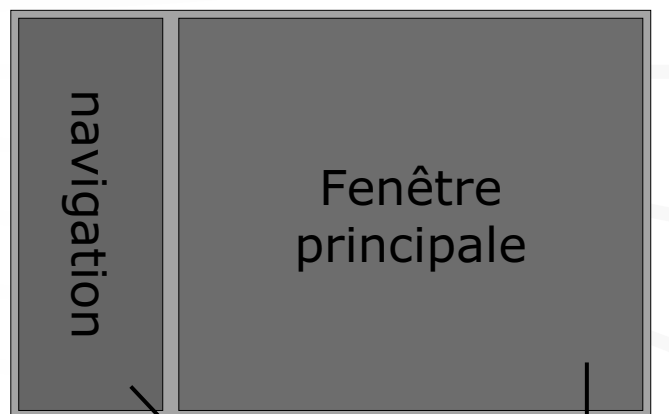
```
</ol>
```

1. Premier élément

2. Deuxième élément

17

Les frames (1)



index.html

nav.html

main.html,
page1.html,
page2.html,
etc.

18

Les frames (2)

```
<html>
  <head>
    <title>Exemple de frames</title>
  </head>

  <frameset cols="108,*" frameborder="0" framespacing="0" border="0">
    <frame src="main.html" name="bar" marginwidth="0" marginheight="2"
      scrolling="auto" noresize>
    <frame name="win" src="main.html" marginwidth="5" marginheight="2">
  </frameset>

  <noframes>
  <meta http-equiv="Refresh" content="0;URL=main.html">
  </noframes>

</html>
```

19

Mettre son site en ligne

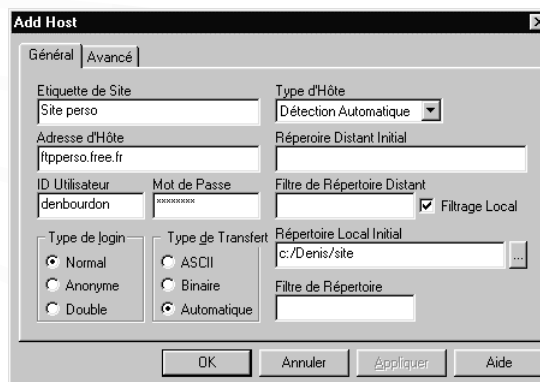
• Hébergement

- o avec des ISP (gratuit): Free, Chez, Wanadoo, Geocities, Tripod...
- o hébergement professionnel (payant): Oléane...

• Mise à jour par FTP

Utiliser un client FTP:

- o CuteFTP
- o WS_FTP
- o LeechFTP
- o FTP Explorer
- o etc.



20

Le référencement

- **Les balises META**

`<meta name="keywords" contents="keywords">` : énumération de mots-clés

`<meta name="description" contents="description">` : petit résumé

`<meta name="author" contents="votre_nom">` : créateur de la page

`<meta name="generator" contents="description">` : les éditeurs de pages Internet utilise cette balise pour établir des statistiques.

- **Référencement manuel**

S'enregistrer sur chaque moteur de recherche...

Ou:

o <http://www.multimania.com/stoi/>: Le Référéncieur Gratuit

o <http://home.cbhouse.fr/carpe/>: Référencement gratuit